

descripción

Panel sándwich de poliuretano / poliisocianurato inyectado, con junta seca machihembrada y sistema de cierre con ganchos excéntricos de acero galvanizado, lo que garantiza un gran ahorro energético.

Ofrece una excelente estanqueidad y facilita el control de la temperatura y humedad, con lo cual se satisfacen los requisitos indispensables de las industrias agroalimentarias.

diseño de la junta

El diseño de la junta garantiza la mayor estanqueidad posible en la unión entre paneles, y el ancho del panel de 1200mm minimiza el número de juntas y por tanto la pérdida de frío de la cámara.

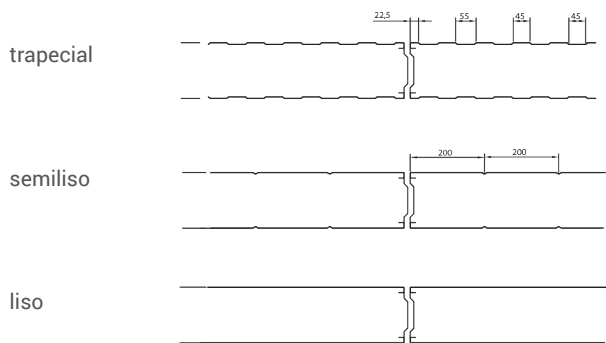


características

Nuestro sistema de anclaje está embutido en la espuma aislante. No se realiza la instalación del cierre después de la fabricación del panel. Así conseguimos una unión perfecta entre cerrojo y espuma. La unión mediante gancho excéntrico tipo DC-SYSTEM aporta las siguientes **ventajas**:

- Mayor resistencia mecánica.
- Refuerza y garantiza la hermeticidad en la junta.
- Flexibilidad en la junta, compensando los movimientos térmicos del panel.
- Reparto de cargas, ya que el peso que se aplica sobre un panel es repartido hacia el resto de paneles.
- Tolerancia de +/-2 cm. facilitando que los paneles unan entre sí, siempre.
- Optimización de los tiempos de montaje, debido a su facilidad de unión.
- Facilita el montaje de paneles de gran longitud
- Gran flexibilidad de producción, adaptándonos a las exigencias de cada cliente.
- Versatilidad en la combinación de distintos acabados, espesores y perfilados.
- Densidad controlada y homogénea en todos los paneles.
- Minimiza los gastos de montaje.

tipos de perfilado



estanqueidad

- Permeabilidad al aire 0,000 m³/h · m² a 50 Pa
- Permeabilidad al aire 0,014 m³/h · m² a 100 Pa
- Permeabilidad al agua CLASE A - 1200 Pa

acabados

- Chapa Prelacada (25 µm)
- Chapa Plastisol, HPS (200 µm)
- PVC Alimentario / PET / GRANITE / PVDF
- Acero inoxidable AISI 304, 316 y plastificado blanco
- Madera antihumedad
- Poliéster liso / gofrado / trapecial
- Acero corten / galvanizado
- Aluminio
- Chapa imitación madera
- Resina fenólica

datos técnicos

ESPESOR (mm)	PESO (Kg/m ²)	CONDUCTIVIDAD (W/m ² K)	CONDUCTIVIDAD (Kcal/m ² h°C)	AUTOPORTANCIA (mm)
150	14,29	0,140	0,121	7500

cuadro de cargas (2 apoyos)

SEPARACIÓN (m)	2,0	2,5	3,0	3,5	4,0	4,5	5,0	5,5	6,0	6,5	7,0	7,5
CARGA (Kg/m ²)	421	281	281	242	214	185	169	152	127	117	101	88

Para una flecha inferior a 1:200 de la separación entre apoyos.
Válida para paneles con doble chapa de acero.