

descripción

Panel sándwich de poliuretano / poliisocianurato inyectado SIN GANCHO, diseñado para forrado y revestimiento de zonas que no tengan requerimientos frigoríficos, proporcionando un acabado higiénico y sanitario.

Facilita el control de la temperatura y humedad, con lo cual se satisfacen los requisitos indispensables de las industrias agroalimentarias.

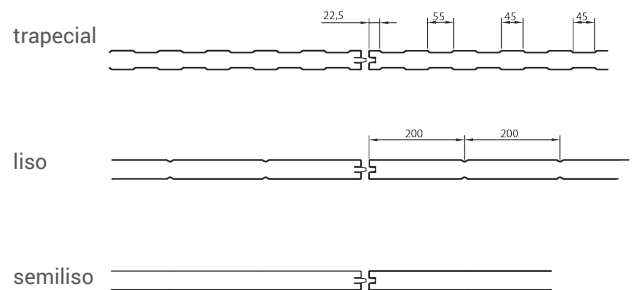
diseño de la junta

Junta machihembrada simple de poliuretano.

características

- Mayor resistencia mecánica.
- Optimización de los tiempos de montaje, debido a su facilidad de unión.
- Facilita el montaje de paneles de gran longitud.
- Gran flexibilidad de producción, adaptándonos a las exigencias de cada cliente.
- Versatilidad en la combinación de distintos acabados, espesores y perfilados.
- Densidad controlada y homogénea en todos los paneles.
- Minimiza los gastos de montaje.

tipos de perfilado



acabados

- Chapa Prelacada (25 µm)
- Chapa Plastisol, HPS (200 µm)
- PVC Alimentario / PET / GRANITE / PVDF
- Acero inoxidable AISI 304, 316 y plastificado blanco
- Madera antihumedad
- Poliéster liso / gofrado / trapezoidal
- Acero corten / galvanizado
- Aluminio
- Chapa imitación madera
- Resina fenólica

datos técnicos

ESPESOR (mm)	PESO (Kg/m ²)	CONDUCTIVIDAD (W/m ² K)	CONDUCTIVIDAD (Kcal/m ² h°C)	AUTOPORTANCIA (mm)
40	10,01	0,525	0,454	4500

cuadro de cargas (2 apoyos)

SEPARACIÓN (m)	2,0	2,5	3,0	3,5	4,0	4,5
CARGA (Kg/m ²)	86	57	57	35	41	30

Para una flecha inferior a 1:200 de la separación entre apoyos. Válido para paneles con doble chapa de acero.